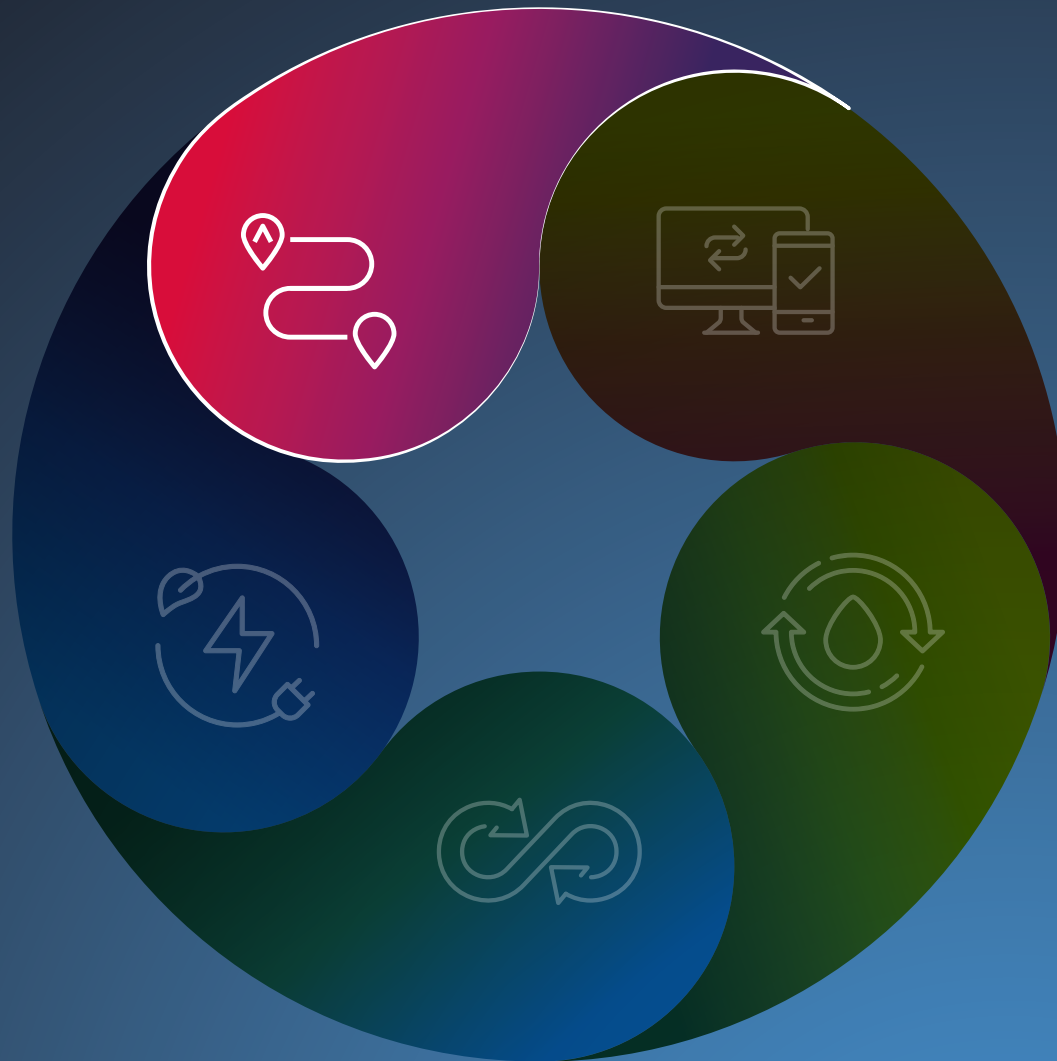




Comisiwn **Seilwaith**  
Cenedlaethol **Cymru**  
National **Infrastructure**  
Commission **Wales**



# SAFBWYNTIAU AR SEILWAITH Y SECTOR

## TRAFNIDIAETH

### CRYNODEB GWEITHREDOL

mewn partneriaeth â



Comisiynwyd Arcadis gan Gomisiwn Seilwaith Cenedlaethol Cymru (CSCC) i asesu anghenion seilwaith y presennol a'r dyfodol ar draws y sectorau ynni, dŵr, trafndiaeth, digidol ac economi gylchol, ac i nodi'r materion allweddol i sylw Llywodraeth Cymru.

Mae'r crynodeb hwn yn canolbwyntio ar y sector trafndiaeth, gan archwilio cyflwr, cydnerthedd ac integreiddiad system drafnidiaeth Cymru i nodi'r risgiau a'r blaenoriaethau mwyaf hanfodol.

Mae trafndiaeth yn hanfodol ar gyfer datblygiad economaidd, lles cymdeithasol a chynaliadwyedd yng Nghymru, gan gefnogi cyfleoedd i fanteisio ar swyddi, addysg a gwasanaethau. Mae cyflawni Deddf Llesiant Cenedlaethau'r Dyfodol (Cymru) yn dibynnu ar rwydwaith trafndiaeth dibynadwy, cynhwysol a charbon isel, ac mae'r egwyddorion hyn yn sail i Llwybr Newydd, Strategaeth Drafnidiaeth Cymru.

Mae'r sector yn wynebu heriau parhaus o ran seilwaith sy'n heneiddio, buddsoddiad cyfyngedig, newid hinsawdd, a chynllunio a chyflawni tameidiog. Mae ymdrin â'r materion hyn yn gofyn am weithredu cydgysylltiedig ac arloesi polisi ar draws cyd-destun cymhleth cyrff Llywodraeth Cymru a'r DU, awdurdodau lleol, gweithredwyr, a rheoleiddwyr. Bydd cyllid a chydweithredu tymor hir yn hanfodol ar bob lefel i sicrhau bod seilwaith trafndiaeth yn diwallu anghenion pob cymuned ac yn cefnogi nodau economaidd, cymdeithasol ac amgylcheddol ehangach Cymru.

## Y SEFYLLFA BRESENNOL

### Y Berthynas â Chynllunio Defnydd Tir

- Mae angen integreiddio cryfach rhwng trafndiaeth a chynllunio defnydd tir.
- Mae datgysylltu parhaus yn golygu bod datblygiadau newydd yn aml yn brin o gysylltiadau drafnidiaeth gyhoeddus a theithio llesol ac yn dibynnu ar fynediad mewn car, gan danseilio nodau datgarboneiddio a hygyrchedd.

### Datgarboneiddio a Chynaliadwyedd

- Ar hyn o bryd, mae newid modd yn digwydd yn rhy araf, gan wynebu risg y bydd Cymru'n syrthio ar ei hôl hi gyda'i thargedau ar gyfer sero net a chydnerthedd hinsawdd.
- Mae mabwysiadu cerbydau trydan wedi'i gyfyngu gan ddiffyg cyfleusterau gwefru, yn enwedig mewn ardaloedd gwledig ac ardaloedd adeiledig heb barcio oddi ar y stryd.
- Mae cyllid ar gyfer seilwaith teithio llesol (cerdded a beicio) dan fygythiad, ac mae beirniadaeth ynglŷn ag effaith ac effeithiolrwydd y cynlluniau presennol.
- Mae cynnydd cyfyngedig ar drydaneiddio'r rhwydwaith rheilffyrdd yn cyfyngu ar gynnydd ar ddatgarboneiddio rheilffyrdd.

### Integreiddiad a Hygyrchedd Trafndiaeth Gyhoeddus

- Mae tocynnau tameidiog ac amserlenni anghydnaws yn rhwystro teithiau di-dor ac yn gwneud trafndiaeth gyhoeddus yn llai deniadol.
- Mae trafndiaeth gyhoeddus mewn ardaloedd gwledig yn aml yn gyfyngedig iawn, gan orfodi pobl i ddibynnu ar geir ac mae'n ei gwneud hi'n anoddach o ran cael y cyfle i fanteisio ar wasanaethau neu barhau i gynnal cysylltiadau cymdeithasol.
- Mae dyheadau polisi ynghylch newid modd yn ymddangos yn afrealistig lle nad oes dewisiadau rhesymol eraill heblaw am ddefnyddio car.

### Datrysiadau Trafndiaeth Digidol a Chlyfar

- Mae digideiddio yn cyflwyno cyfleoedd ar gyfer tocynnau integredig, gwybodaeth amser real, a rhwydweithiau hawdd eu defnyddio, ond mae'r broses o'u cyflwyno wedi bod yn anghyson.
- Mae bylchau data a seilwaith digidol cyfyngedig yn cyfyngu'r gallu i optimeiddio gwasanaethau a chefnogi arloesedd.

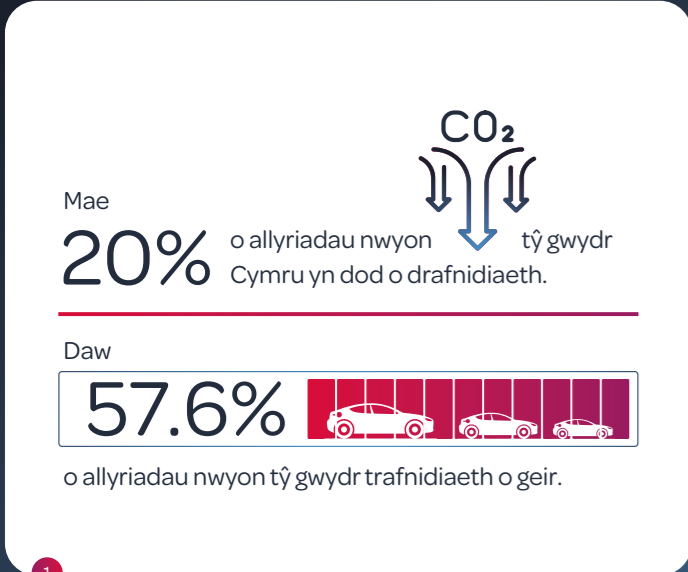
- Mae gwybodaeth trafndiaeth amser gwirioneddol ac atebion clyfar yn llai hygyrch mewn ardaloedd gwledig oherwydd signal symudol gwael, gan gyfrannu at raniad digidol.

### Cydnerthedd y Seilwaith ac Addasu i'r Hinsawdd

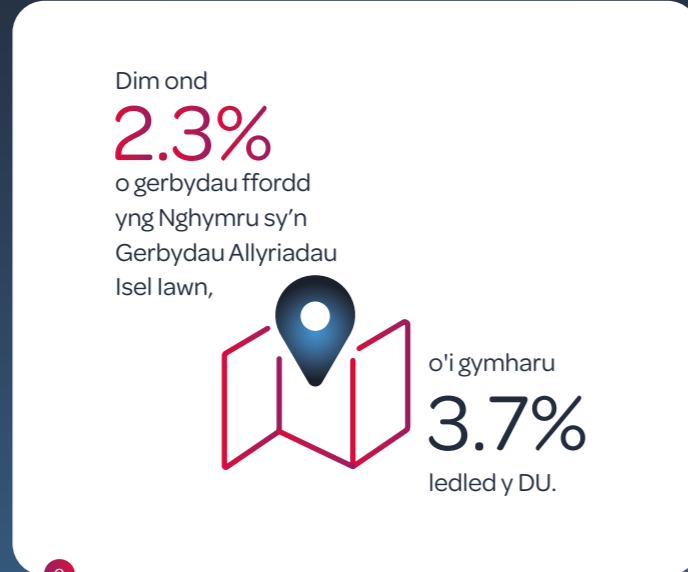
- Mae seilwaith sy'n heneiddio a risgiau hinsawdd cynyddol (llifogydd, tonnau gwres, cynnydd yn lefel y môr) yn bygwth dibynadwyedd a diogelwch y rhwydwaith.
- Mae rheoli a chynnal asedau wedi'u tanariannu, gan arwain at ôl-groniad cynyddol.
- Mae tarfu ar wasanaethau dro ar ôl tro yn bygwth gweithgarwch economaidd, mynediad at wasanaethau hanfodol, a lles cymunedol, yn enwedig ar gyfer poblogaethau gwledig ac ynysig.



# BLE RYDYN NI AR HYN O BRYD



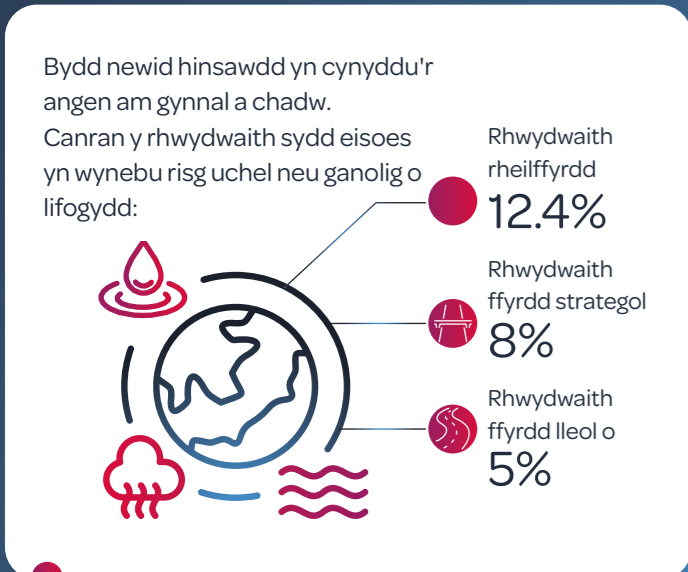
1 Rhestr Allyriadau Atmosfferig Cenedlaethol (2023) – Rhestr Nwyon Tŷ Gwydr ar gyfer Cymru, Lloegr, yr Alban a Gogledd Iwerddon: 1990-2023



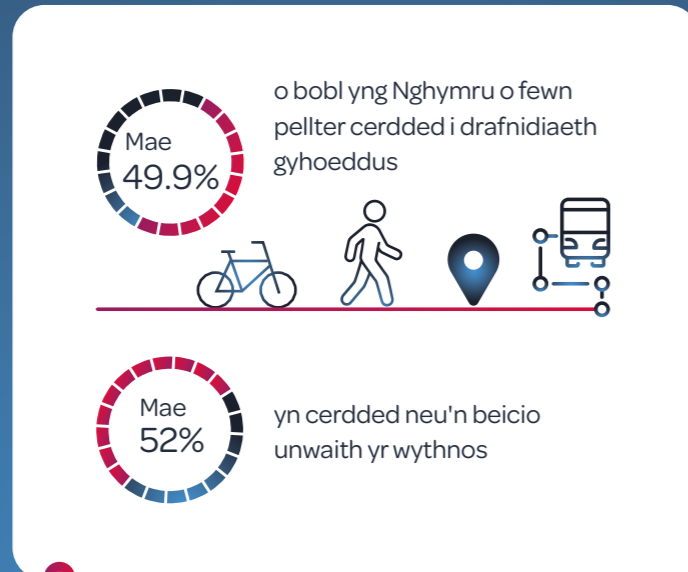
2 Trafnidiaeth Cymru (2025) – Strategaeth Drafnidiaeth Cymru: Mesurau Monitro – Mesur Atodol S10 Llywodraeth Cymru (2021) Strategaeth Gwefru Cerbydau Trydan Cymru



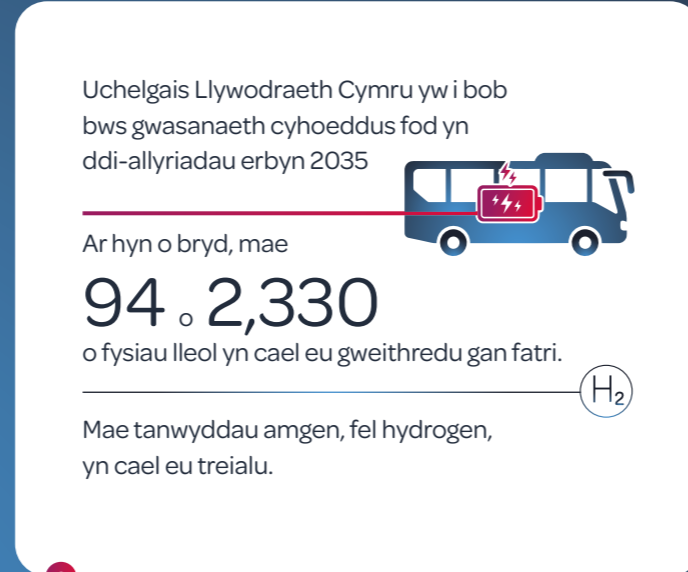
3 Yr Adran Drafnidiaeth (2024) – Ystadegau trwyddedu cerbydau a thablau data Strategaeth gwefru cerbydau trydan ar gyfer Cymru



4 Ffynhonnell y data: DataMapWales (2023) – Asesiad Perygl Llifogydd Cymru



5 Trafnidiaeth Cymru (2023) – Strategaeth Trafnidiaeth Cymru: Mesurau Monitro – Mesur Atodol S3 a Llywodraeth Cymru (2023) – Arolwg Cenedlaethol Cymru



6 Llywodraeth Cymru (2024) – Cerbydau gwasanaeth cyhoeddus (bysiau a thacsis): Ebrill 2022 i Fawrth 2023

## HERIAU'R DYFODOL

- Mae angen fframwaith polisi clir, cyson i gefnogi gwneud penderfyniadau a chyllid hirdymor.
- Bydd uwchraddio ac addasu seilwaith trafndiaeth i wrthsefyll tywydd eithafol amlach yn hanfodol ar gyfer rhydwweithiau dibynadwy.
- Bydd poblogaeth sy'n heneiddio a phatrymau gwaith sy'n datblygu yn gofyn am ddatrysiadau trafndiaeth mwy hygyrch, hyblyg a chynhwysol yn y dyfodol.
- Bydd integreiddio llwyfannau digidol, awtomeiddio a thanwydd amgen yn gofyn am addasiad parhaus, o ran seilwaith a sgiliau'r gweithlu.
- Mae angen buddsoddiad ac arloesi parhaus i sicrhau bod y system drafnidiaeth yn parhau i fod yn gydnerth, yn garbon isel, ac yn addas ar gyfer cenedlaethau'r dyfodol.
- Mae angen canolbwyntio'n allweddol ar ddarparu'n well ar gyfer ardaloedd gwledig a llai hygyrch heb eu gwasanaethu'n ddigonol, wrth i dechnolegau newydd a dewisiadau symudedd ddatblygu.
- Mae angen symud o welliannau cynyddol i drawsnewid systemig, gan greu system drafnidiaeth wirioneddol integredig, cynaliadwy a chynhwysol.

## UCHELGEISIAU AR GYFER Y DYFODOL

Mae'r astudiaeth hon yn awgrymu y dylai uchelgeisiau allweddol yn y dyfodol fod i wneud y canlynol:

### Tymor byr (hyd at 2040):

- Darparu system drafnidiaeth hygyrch, gynaliadwy ac effeithlon sy'n cyd-fynd â Strategaeth Drafnidiaeth Cymru, Sero Net Cymru, a Deddf Llesiant Cenedlaethau'r Dyfodol.
- Cynyddu defnyddio teithio cyhoeddus a llesol (i 39% erbyn 2030), lleihau milltiroedd car, ac ehangu dewisiadau trafndiaeth integredig, carbon isel.
- Buddsoddi mewn prosiectau Metro, trydaneiddio rheilffyrdd, tocynnau integredig, a cherbydau di-allyriadau.
- Canolbwyntio ar ddatgarboneiddio, iechyd, ansawdd aer, a chydnerthedd cymunedol.

### Tymor Canolig a Hir (2040+):

- Trosglwyddo i rwydwaith trafndiaeth carbon isel wedi'i integreiddio'n llawn sy'n gydnerth, cynhwysol ac arloesol.
- Ymwreiddio cynaliadwyedd ac arloesedd digidol, gan wneud trafndiaeth gyhoeddus, teithio llesol, a symudedd a rennir yn ddewisiadau diofyn ar gyfer y rhan fwyaf o deithiau.
- Mabwysiadu tanwyddau, technolegau a modelau symudedd newydd, gan sicrhau mynediad cyfartal i bob cymuned a seilwaith sy'n diogelu'r dyfodol yn erbyn newid hinsawdd.

## CAMAU GWEITHREDU Â BLAENORIAETH

Mae'r adolygiad hwn wedi nodi amrywiaeth o faterion a heriau sy'n gofyn am weithredu pellach.

Y prif  
flaenoriaethau yw:



Ymdrin â chyfyngiadau cyllid ac adnoddau, yn enwedig ar gyfer cynnal ac addasu i'r hinsawdd. Wrth i ddigwyddiadau tywydd eithafol ddod yn fwy aml, rhaid i brosiectau yn y dyfodol fod yn gydnerth i newid hinsawdd.



Gwella integreiddio rhwng gwasanaethau bysiau a rheilffyrdd ac ehangu galluedd digidol i bontio'r rhaniad gwledig-trefol.



Gwella darpariaeth trafndiaeth gyhoeddus mewn ardaloedd gwledig i leihau dibyniaeth ar geir.



Cyflymu datgarboneiddio trwy gefnogi'r trawsnewidiad i danwydd amgen, cynyddu defnyddio cerbydau trydan, a diogelu cyllid teithio llesol.



Annog a chyflymu newid ymddygiad teithio cynaliadwy i gyflawni'r newid moddol angenrheidiol.



Integreiddio defnydd tir a chynllunio trafndiaeth yn well i sicrhau bod datblygiadau newydd wedi'u cysylltu'n dda â thrafnidiaeth gynaliadwy ac yn cefnogi twf economaidd.

Gweler y prif adroddiad am fwy o fanylion am gamau gweithredu ychwanegol.



Comisiwn **Seilwaith**  
Cenedlaethol **Cymru**  
National **Infrastructure**  
Commission **Wales**



I wybod mwy  
sganiwch y cod QR.

